



22^e RANDONNEE JEAN-LOUIS SERRES

04 Juin 2017

INVITATION – 22^{ème} édition

Inscriptions à partir de 7h30 au Centre Sportif de Cavailé

Licenciés : 2,50€ - Non Licenciés : 6€

11h30 : remise des récompenses, suivie du pot de l'amitié.

Vert 37 Km (+/- 230 m)

Bleu 71 Km (+/- 670 m)

Rouge 93 Km (+/- 1150 m)

openrunner 6995674

openrunner 7000409

openrunner 7000484

Ravitaillement à Cox (Bleu et Rouge), Larra (Vert)



Le port du casque est vivement conseillé.

Les dernières infos des parcours sur <http://veloclub.larra.free.fr/site/>

Organisation : 06.64.06.37.13 / Samu : 15 / Pompiers : 112 – 18 / Gendarmerie : 17

Plan

Satellite

BORDÉ VIEILLE

La Bordeneuve

Ruisseau de Larra

D29F

Avenir Sportif
Launac Larra

Château de Larra

Le Parc

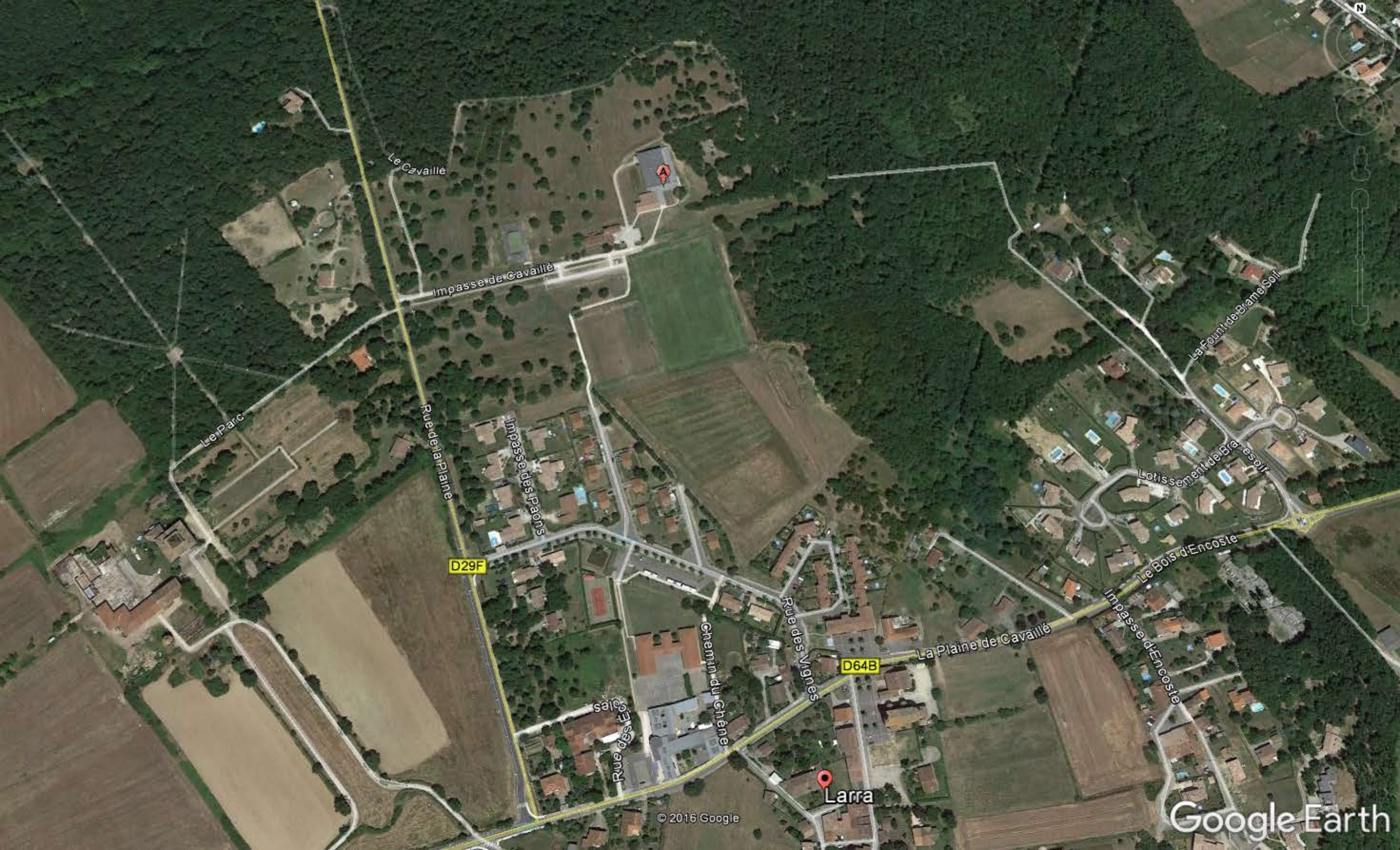
D29F

D64B

D64B

Larra





Le Cavallé

Impasse de Cavallé

Le Parc

Rue de la Plaine

Impasse des Paons

D29F

La Font de Brame Soir

Lotissement de Brame Soir

Le Bois d'Encoste

Chemin du Chêne

Rue des Vignes

La Plaine de Cavallé

Impasse d'Encoste

Rue des Églises

D64B

Larra

© 2016 Google

Google Earth